

AED(シーユーSP1)の安全管理の手引き

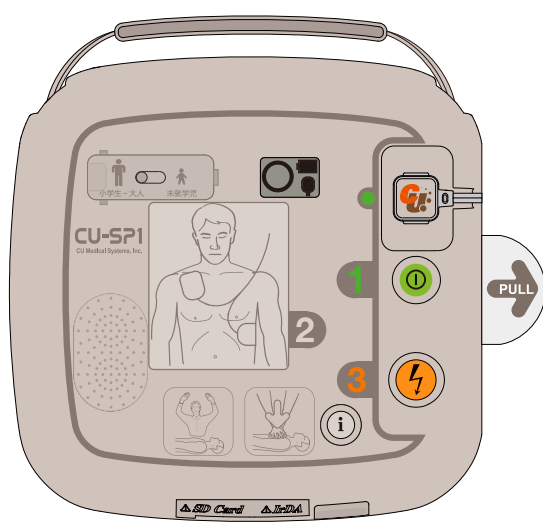
AEDは救命処置のための医療機器です。AEDを設置したら、いつでも使用できるように、AEDのインジケータや消耗品の有効期限などを日頃から点検することが重要です。

日常点検のお願い

AEDを設置されたら、設置管理者を置いて、日常点検や消耗品(電極パッド及びバッテリーパック)の交換時期の管理を適切に行ってください。

設置管理者がすること

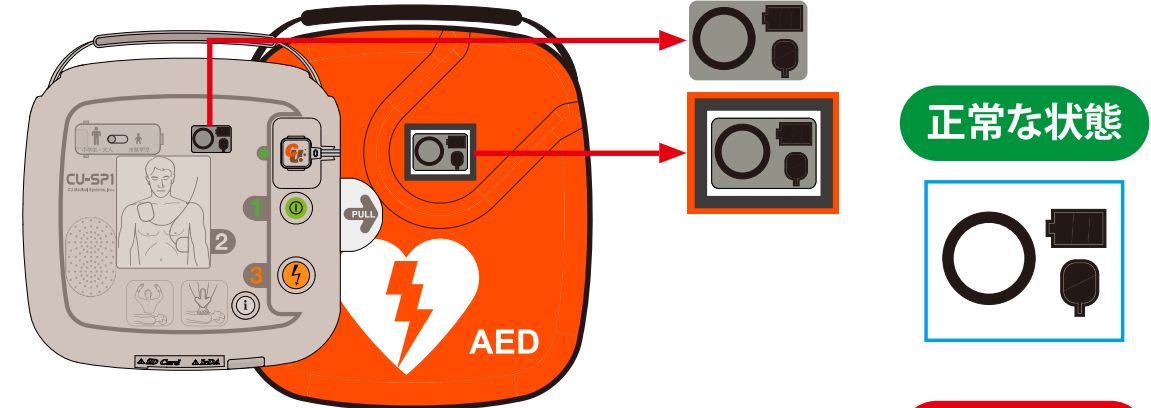
- 1) 毎日ステータスインジケータを確認
 - ・AEDは、毎日自動でセルフテストを行います。セルフテストの結果は、ステータスインジケータに表示されます。3種類のステータス(状態)が正常であることを確認してください。
- 2) 日常点検表の記録
 - ・毎日点検し(点検表に記載されている内容)点検結果を日常点検表に記載してください。
- 3) エラー状態の発見
 - ・AEDにエラー状態を見つけたら取扱説明書に従い、販売店へ連絡してください。
- 4) 表示ラベルの取り付け
 - ・消耗品(電極パッド・バッテリーパック)の交換時期を記入してください。
- 5) 交換時期の確認
 - ・電極パッドやバッテリーパックの交換時期を確認してください。
- 6) 取扱説明書・添付文書
 - ・取扱説明書をよくお読みのうえ正しくお使いください。
 - ・添付文書は、必ずお読みください。



製造販売業者
株式会社CU
電話:03-6205-7385
【AEDコールセンター】
0120-910-256

株式会社CU
www.japan-cu.com

ステータスインジケータの確認



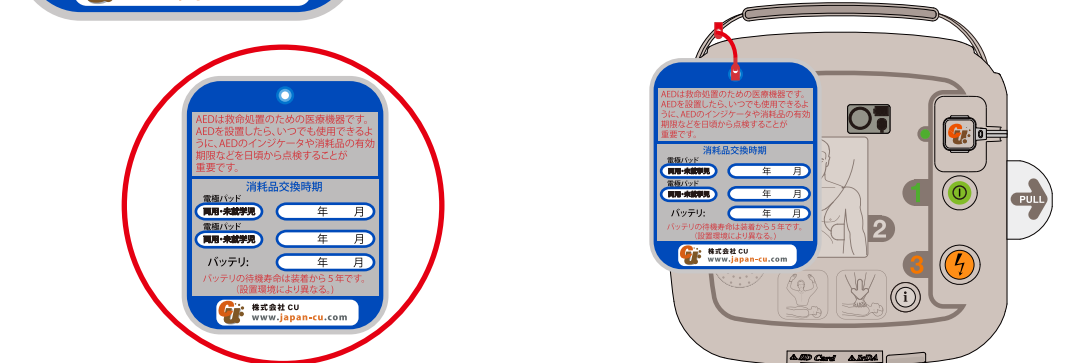
エラー状態表示

- ✗ 機器にエラーがあることを示しています。
- 🔋 バッテリー残量が不足していることを示しています。
- 🗨️ 両用電極パッドが、使用済み、期限切れ、またはセルフテストでエラーを検知しました。

表示ラベルの記入要綱

電極パッドには使用期限があります。使用期限を超えた電極パッドは交換してください。使用期限を過ぎた電極パッドを使用すると、電気ショックの効果が得られません。使い捨てなので、使用後は必ず新しい電極パッドに交換してください。

- 両用・未就学児いずれかに○を付けてください。
- パッドの交換時期(使用期限)を記入してください。
- 予備の電極パッドや未就学児用電極パッドの交換時期(使用期限)を記入してください。
- バッテリーの交換時期は、設置日(最初のバッテリー装着)から5年が目安です。5年後の交換時期を記入してください。



電極パッド交換要領と交換後の対応

表示ラベルに書かれた電極パッドの交換時期が1ヶ月前に近づきましたら購入した販売店に連絡して新しい電極パッドを購入してください。

電極パッドステータスインジケータ

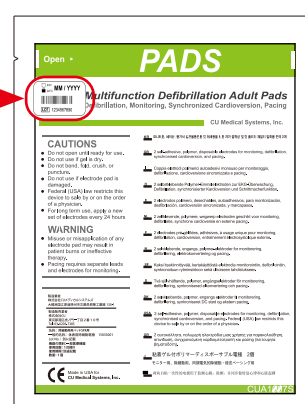
- 🔋 電極パッドの有効期限は3ヶ月以下です。買替えの準備をしてください。
- 🗨️ 電極パッドは、使用済み、期限切れ、またはセルフテスト・エラーの状態です。

有効期限は電極パッドの袋のラベルに記載されています。

有効期限は次のように記載されています。
MM / YYYY
MM - 月
YYYY - 年

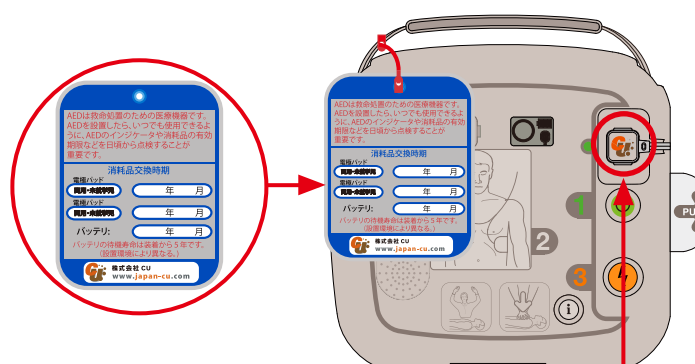
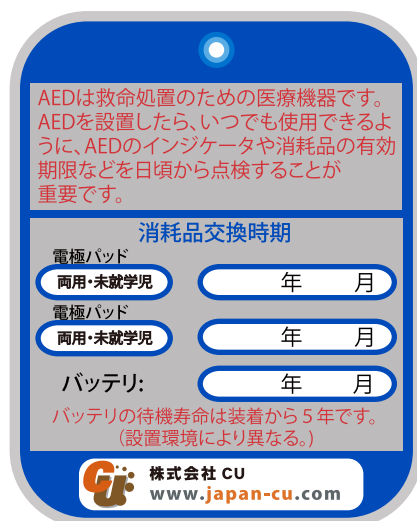


EXP. DATE MM / YYYY
LOT 1234567890



電極パッドの使用期限が電極パッドパッケージの表面に記載されています。

交換シールに新しい交換時期を記入して表示ラベルの該当箇所に貼ります。(ない場合はテプラや修正テープなどで代用してください)

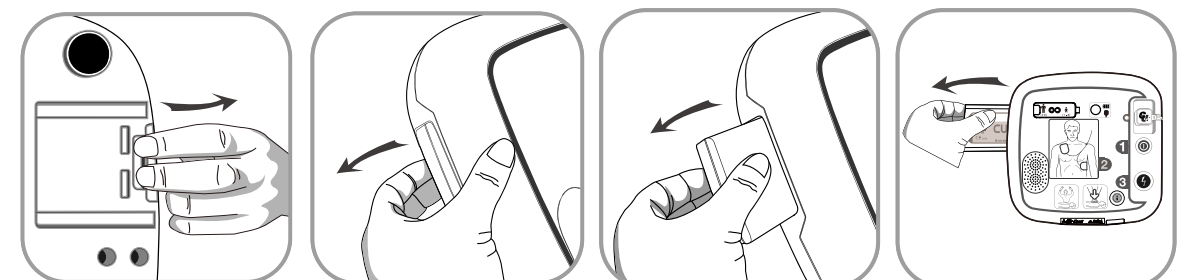


※ 新しい電極パッドに交換したら、電極パッドのコネクタを本体に装着後、バッテリーパック装着テストを行ってください。

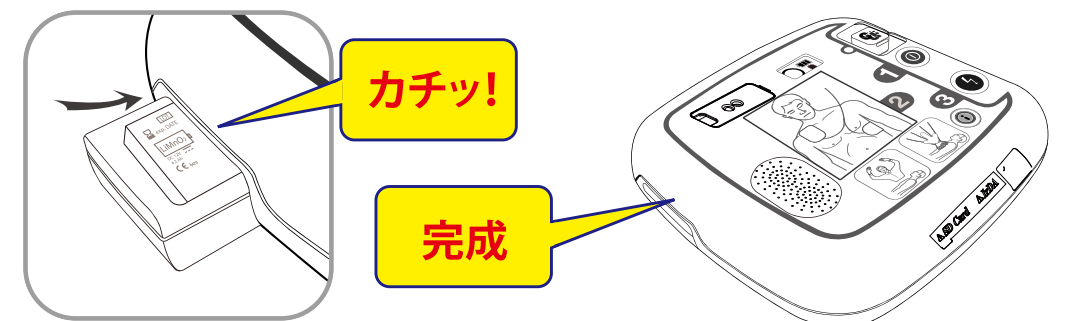
バッテリーパック挿入テスト・交換要領

使い捨てバッテリーパックの装着方法

下図のように、機器下部のロックを押しながら、残量がなくなったバッテリーパックを取り外します。



クリック音が聞こえるまで、バッテリーパックを差し込んで所定の位置にセットします



CU-SP1の音声ガイダンスに従って、必ずこれらのボタンをひとつずつ押してください。

- ①「点滅しているオレンジボタンを押してください。」
- ②「点滅している青いIボタンを押してください。」
- ③3つのステータスインジケータに上記のマークが出ているか必ず確認ください。

バッテリーパックインジケータ

- 🔋 バッテリーパックの残量が1/4になっています。買替えの準備をしてください。
- 🔋 バッテリーパックの残量が不足しています。すぐに新しいバッテリーパックと交換してください。

※ AEDを使用した場合や電極パッドを交換した場合は、電極パッドのコネクタを本体に装着後、バッテリーパック装着テストを行ってください。